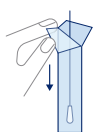


# Hướng dẫn cách lấy mẫu cho bạn



**1** Vệ sinh hai bàn tay của bạn.

---



**2** Mở gói tăm bông ra và tránh chạm vào đầu bông.

---



**3** Ngoáy đầu tăm bông ba lần trong cả hai lỗ mũi.

---



**4** Đặt tăm bông vào trong ống, đầu bông hướng xuống phía dưới.

---



**5** Vệ sinh hai bàn tay của bạn thêm một lần nữa. Xong!

# Cách kích hoạt một bộ dụng cụ xét nghiệm COVID-19

1

Kích hoạt trực tuyến bộ dụng cụ của bạn (hay của người phụ thuộc của bạn) tại [color.com/covid/activate](https://color.com/covid/activate).

Bạn sẽ cần phải sử dụng mã vạch có in trên ống chứa mẫu của mình.



**!** **Cảnh báo:** Mẫu của bạn sẽ không được xét nghiệm nếu bạn chưa kích hoạt bộ dụng cụ này.

2

Bạn sẽ cần phải tạo một tài khoản Color để kích hoạt bộ dụng cụ của mình.

1. Nhấp vào + Thêm người phụ thuộc.
2. Nhập thông tin của người phụ thuộc này.
3. Nhập số ID học sinh của người phụ thuộc. Nếu bạn không biết số ID học sinh của họ, hãy hỏi văn phòng hỗ trợ ở nhà trường của bạn.
4. Bước này nhằm đảm bảo rằng tài khoản của bạn sẽ được kết nối với đúng chương trình.

Với những học sinh dưới 14 tuổi, cha, mẹ hoặc người giám hộ sẽ cần phải kích hoạt tài khoản sử dụng tên và địa chỉ email của cha/mẹ/người giám hộ, cùng với ID học sinh của người phụ thuộc này để kích hoạt bộ dụng cụ dùng cho họ.

Với những học sinh từ 14 tuổi trở lên, có thể tạo tài khoản sử dụng tên và địa chỉ email của chính họ, cùng với ID học sinh của họ để kích hoạt bộ dụng cụ dùng cho họ.

Với các nhân viên, cần tạo tài khoản sử dụng địa chỉ email mà nhà trường của họ đã cấp cho.